

MARS 2024

LE PETIT RAPPORTEUR

Le bulletin d'information officiel de votre municipalité

SERVICES AUX CITOYENS

MUNICIPALITÉ

2452, chemin de l'Église
450-826-3129
info@ste-clotilde.ca

Horaire – hôtel de ville
lundi au jeudi
8h à 12h
12h30 à 16h30

SÉANCES DU CONSEIL

18 mars 2024 – 19 h
15 avril 2024 – 19 h
20 mai 2024 – 19h

BIBLIOTHÈQUE

2412, chemin de l'Église
450-826-0150
biblio@ste-clotilde.ca

Horaire – bibliothèque
lundi 14h30 à 17h30
mercredi 14h à 20h30
samedi 9h à 12h

À l'intérieur :

Services aux citoyens

PAGE 1

Le mot du Maire

PAGE 2

Taxation

PAGES 3

Activités

PAGE 4

Collectivité

PAGE 5

Bibliothèque

PAGE 6

Loisirs et culture

PAGE 7

Méli-mélo

PAGE 8

LE MOT DU MAIRE

Et l'environnement dans tout ça ?

NOTRE PLANÈTE EST MALADE
ET ELLE NOUS LE DIT ...



Ses richesses étaient immenses et depuis toujours nous les pensions inépuisables et nous nous sommes trompés. Le réchauffement climatique, la canicule, la sécheresse nous ont brutalement réveillés.

Aujourd'hui, la forêt brûle, la banque fond, les glaciers disparaissent et les nappes phréatiques se dérobent.

Il n'y a pas si longtemps, les défis étaient essentiellement économiques ou patrimoniaux. Néanmoins, en matière d'environnement et de biodiversité, l'importance de nos meilleurs éclaireurs et sentinelles, autrement dit les oiseaux, qui ont si longtemps été incompris par les détracteurs, est maintenant reconnue au niveau national et international.

De nouveaux mots sont apparus dans le dictionnaire et dans notre langage : décarbonation, renaturalisation, lutte contre l'étalement urbain ou l'artificialisation des sols et des champs. Que de beaux mots. Encore faut-il comprendre leur sens et les appliquer !

L'eau, les arbres, et l'environnement dans lequel nous vivons ne doivent pas être tenus pour acquis. Avec le changement des conditions climatiques des dernières années, la nature nous oblige à revoir nos façons de faire. La gestion des eaux pluviales est un élément incontournable dans la planification du développement et de l'entretien des réseaux. La protection et la sauvegarde des milieux humides est une priorité pour les prochaines années, et d'importantes décisions devront être prises afin d'en préserver la santé.

Beaucoup de résidents s'engagent dans leur communauté et je suis très fier de constater qu'autant de citoyens désirent, tout comme moi, faire de leur milieu un endroit meilleur et stimulant. Chaque petit geste environnemental, chaque décision et chaque action qu'on pose ont un impact important pour chacun de nous, pour la collectivité et pour les générations futures. L'environnement étant un sujet tellement important, tellement d'actualité et tellement large, que je me propose, et que je vous propose, d'élargir nos entretiens dans les quelques «Mots du Maire» à venir.

Je termine en vous invitant à vous abonner à notre infolettre, par l'entremise de notre site internet et d'aimer la page Facebook de la municipalité.

Continuons d'être fiers de notre village, fiers de Sainte-Clotilde.

Amicalement,

Votre Maire, Guy-Julien Mayné

« Il n'y a pas si longtemps, les défis étaient essentiellement économiques ou patrimoniaux.

Néanmoins, en matière d'environnement et de biodiversité, l'importance de nos meilleurs éclaireurs et sentinelles, autrement dit, les oiseaux, qui ont si longtemps été incompris par les détracteurs, est maintenant reconnue au niveau national et international. »

Guy-Julien Mayné, maire

TAXATION

SOMMAIRE - TAXATION ET TARIFICATION		
	2024	2023
TAXE FONCIÈRE GÉNÉRALE	0,41 \$ / 100 \$ d'évaluation	0,65 \$ / 100 \$ d'évaluation
TAXE SPÉCIALE - ÉGOUTS ENSEMBLE	0,0021 \$ / 100 \$ d'évaluation	0,016 \$ / 100 \$ d'évaluation
TAXE SPÉCIALE - RANG 1	0,0113 \$ / 100 \$ d'évaluation	0,00260 \$ / 100 \$ d'évaluation
TAXE SPÉCIALE - ÉGOUTS SECTEUR	287,51 \$	269,92 \$
ENTRETIEN - EAU POTABLE	839,00 \$	839,00 \$
ENTRETIEN - EAUX USÉES	356,00 \$	356,00 \$
MATIÈRES RÉSIDUELLES	342,15 \$	S/O

Évaluations foncières

Une soirée d'information a eu lieu au Centre communautaire le lundi 19 février. Les évaluations foncières sont de la responsabilité de la MRC Jardins-de-Napierville. Nous avons déposé sur le site web de la Municipalité le document de présentation des évaluateurs expliquant le fonctionnement des taxes foncières. Vous trouverez également une vidéo explicative, une brochure résumant les notions de base entourant les évaluations foncières ainsi que le document de demande de révision. Nous vous invitons à aller le consulter au besoin. Consultez le tout au : www.ste-clotilde.ca



ACTIVITÉS

LUNDI

CARDIO BOXE

Dès le 11 mars 2024
Inscription: jeffelame@gmail.com

18 h 30
Centre comm.
120\$, 8 séances

MARDI

MULTI SPORTS

Dès le 12 mars 2024
Inscription: www.7sports.info

2-5 ans : 17h30
6-10 ans : 18h15
Gymnase École
125\$+tx, 8 séances

MARDI

Nouveau !

COURS DE TRICOT

Offert par le Cercle des fermières
Dès le 12 mars 2024
Inscription: melan_975@hotmail.com

Groupe 1 : 15h30 à 17h30
Groupe 2 : 18h30 à 20h30
Centre comm.
20\$, 8 séances

MERCREDI

ZUMBA

Dès le 13 mars 2024
Inscription: mariepierc23@hotmail.com

18 h
Centre comm.
80\$, 8 séances

MERCREDI

YOGA

Dès le 13 mars 2024
Inscription: gamayayoga108@gmail.com

19 h 15
Centre comm.
144\$, 8 séances

JEUDI

VOLLEYBALL

Dès le 14 mars 2024
Inscription: loisirs@ste-clotilde.ca

20 h
Gymnase École
20\$, 8 séances

JEUDI

PICKLEBALL & BADMINTON

Dès le 14 mars 2024
Inscription: loisirs@ste-clotilde.ca

18 h 30
Gymnase École
40\$, 8 séances

SAMEDI

COURSE À PIED

Dès le 9 mars 2024
Inscription: loisirs@ste-clotilde.ca

8 h
Centre comm.
Gratuit, 8 séances

COLLECTIVITÉ

Calendrier des collectes

DISPONIBLE EN FORMAT À IMPRIMER

Le gestionnaire de collectes Compo Haut-Richelieu vous invite à imprimer votre calendrier de collecte ou télécharger l'application. Vous pouvez en tout temps consulter le calendrier sur le site web de la municipalité.

MARS						
D	L	M	M	J	V	S
					1	2
3	4	5	6	7	8	9
	R				C	
10	11	12	13	14	15	16
	D					
17	18	19	20	21	22	23
	R				C	
24/31	25	26	27	28	29	30
	D					

R Récupération

C Compostage

D Déchets

Gros rebuts non valorisables

✓ = matelas, divan, tapis, toiles

⊗ = meuble de bois, toilette, etc.

Une infolettre pour mieux vous rejoindre!

La municipalité souhaite vous envoyer périodiquement les informations importantes et avis publics par infolettre.

Nous vous recommandons de vous rendre au www.ste-clotilde.ca. Vous verrez la section au bas de la page d'accueil pour vous inscrire.



Dons de laine et de broches

Le Cercle des fermières de Sainte-Clotilde demande l'aide de la population pour recueillir des pelotes de laine et des broches pour tenir des ateliers de tricot. Vous pouvez joindre les membres du Cercle via leur page Facebook.

Boîtes de don de vêtements

Les boîtes bleues recueillant les dons de vêtements pour l'organisme *Au coin de chez nous* ont été déménagées dans le stationnement de la bibliothèque. Donnez en tout temps vos vêtements pour les familles dans le besoin.



Grande corvée, le samedi 6 avril

NOTRE CAMPAGNE EST SI BELLE, PRENONS-EN SOIN!

Chaque année au printemps, les abords routiers de nos campagnes sont souillés par les déchets abandonnés par les conducteurs. Si cela vous dérange, rejoignez-nous pour notre opération de nettoyage.

Grande Corvée 2024

Samedi 6 avril, 9 h

Départ du Centre communautaire
Inscription au loisirs@ste-clotilde.ca

Tirage de prix parmi les participants!

Niveau de tolérance actuel envers ceux qui polluent l'environnement

BIBLIOTHÈQUE

Éclipse solaire le 8 avril prochain

DES LUNETTES À LA BIBLIO



Au Québec, la dernière éclipse solaire totale remonte à plus de 50 ans (1972). Et la prochaine? Elle n'aura lieu que dans plus de 80 ans (2106). C'est donc probablement la dernière éclipse solaire totale de votre vie! Il y aura toutefois régulièrement au Canada des éclipses solaires partielles, tout comme des éclipses lunaires totales et partielles.

À Sainte-Clotilde, nous sommes parfaitement situés dans l'axe de l'éclipse. La phase partielle débutera à 14:14:06 et la phase d'éclipse totale débutera à 15:25:24 et durera 3 minutes.

La bibliothèque a 30 paires de lunettes spéciales permettant de regarder l'éclipse et les distribue aux premiers arrivés. Disponibles dès maintenant.

Règles de sécurité importante : regarder l'éclipse directement peut endommager la vue de façon permanente. Veillez à encadrer les enfants pour ne pas qu'ils fixent le soleil durant l'éclipse!

Rencontrez Mario Rossignol et Jean-Pierre Ste-Marie

SOIRÉE DÉDICACE AVEC LES AUTEURS LE 27 MARS 18H

Les auteurs de la série *Agrippa* ne manquent pas de nous impressionner à la lecture de leurs romans historiques. Les livres se déroulent dans un Sainte-Clotilde lointain et sont empreints d'aventure et de troublants personnages. Natifs de notre village, les deux auteurs vous invitent à les rencontrer lors d'une dédicace le 27 mars, 18h à la bibliothèque!

Sainte Clotilde

Inscriptions recommandées auprès d'Apprendre en cœur 450-454-0400 ou apprendreencoeur@gmail.com

UN LIVRE EN CADEAU POUR CHAQUE ENFANT !

SAMEDI 10h

BIBLIO JEUX

ACTIVITÉ GRATUITE PARENT-ENFANT AXÉE SUR LE DÉVELOPPEMENT

Shelsea le chien

Le chien qui adore les enfants sera de retour à la biblio le 2 mars. Le chien est spécialement entraîné pour les aider à se concentrer et apprécier leur moment lecture.

Réservez votre moment avec Shelsea.

Inscription : biblio@ste-clotilde.ca



Yoga-livres

Cours de yoga d'environ 30 minutes. La professeure de yoga s'appuie sur des livres afin de montrer aux enfants que la lecture est intéressante et qu'il existe des livres pour chaque utilité.

Le mercredi 13 mars, 18h
Gratuit. Pour les 8 à 12 ans.
Places limitées.

Inscription : biblio@ste-clotilde.ca



Biblio-jeux

Les activités Biblio-jeux sont de retour les **3 mars et 23 mars à 10h**. Cette activité amusante de stimulation du langage et de développement des habiletés est parfaite pour les tout-petits.

LOISIRS ET CULTURE

Retour sur le carnaval d'hiver!

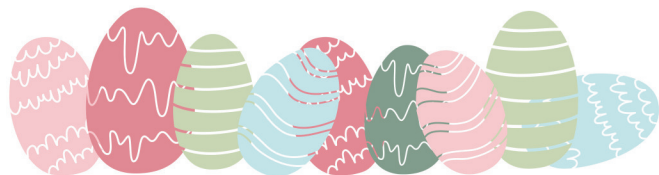
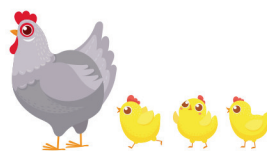
UNE PREMIÈRE ÉDITION RASSEMBLEUSE



Activité de Pâques le 30 mars

AU CENTRE COMMUNAUTAIRE

Pour les petits poussins qui ont hâte à Pâques, la Municipalité prépare une activité le **samedi 30 mars dès 10h** au Centre communautaire. Les enfants pourront participer à une activité d'artisanat et chacun aura un chocolat à rapporter. Au même moment, ce sera le café du maire, une occasion d'échanger entre citoyens et élus. Tout le monde est le bienvenue!



La Maison des jeunes

La semaine de relâche s'en vient et la Maison des Jeunes de Saint-Rémi étendra ses heures d'ouverture.

Transport disponible :

La Maison des Jeunes de Saint-Rémi assurera le transport pour l'aller et/ou le retour pour les jeunes résidant à Sainte-Clotilde.

Pour faire une demande de transport, contactez la MDJ et assurez-vous d'avoir rempli le formulaire de demande d'autorisation parentale.

Téléphone : 450 454 6657
Courriel : mdj@adomissile.com



Inscriptions au Dek hockey

Les inscriptions pour le Dek hockey ouvrent le 11 mars. Détails page 8.

Rendez-vous sur le site web au www.ste-clotilde.ca/



MÉLI-MÉLO

Cours de gardien.ne averti.e

POUR LES JEUNES DE 11 À 15 ANS



MEB Formations offre les cours gardiens avertis de la Croix-Rouge permettant aux jeunes d'acquérir les connaissances afin de devenir des gardiens d'enfants compétents et apprendre à se garder seuls à la maison. **La Municipalité est heureuse de contribuer en remboursant 30\$ du coût de l'inscription par jeune inscrit en présentant une preuve que le cours a été complété et réussi.**

La formation se donne en virtuel sur ZOOM. Le cours est offert sur 2 blocs de 3h aux dates suivantes :

23 et 24 mars 2024 de 8h30 à 11h30

20 et 21 avril 2024 de 8h30 à 11h30

Rendez-vous au www.rcrsecourisme.ca pour l'inscription.

Café du maire

POUR ÉCHANGER EN CONVIVIALITÉ

Vous aimeriez partager vos idées ou faire part de vos visions pour la municipalité? Le café du maire est une invitation aux citoyen.nes de Sainte-Clotilde à se réunir pour échanger directement avec les élus et entre citoyens concernant les enjeux, projets et visions pour la municipalité. Le prochain café aura lieu le **samedi 30 mars à 10h** au Centre communautaire.



Sainte
Clotilde



SAINT-MICHEL

DEK HOCKEY Sainte-Clotilde et Saint-Michel

Inscription dès le 11 mars
Remplissez le formulaire :
www.ste-clotilde.ca/loisirs-et-culture

Catégories

Pré-novice 2018-2019 : Mardi

Novice 2016-2017 : Mercredi

Atome 2014-2015 : Mardi

Pee Wee 2012-2013 : Mercredi

Bantam 2010-2011 : Mardi

Tarif : 90\$ par joueur (chandail inclus)

Début de saison : semaine du 13 mai 2024

Calendrier de 10 semaines pour la saison régulière

Championnat : samedi 17 août

Infos : loisirs@ste-clotilde.ca

Nouveau-nés

Le saviez-vous? La Municipalité vous offre un panier cadeau pour l'arrivée de chaque nouveau-né.

Contactez-nous pour obtenir tous les détails et en faire la demande.

450-826-3129
info@ste-clotilde.ca



Comité consultatif d'urbanisme

Seriez-vous intéressé.e à influencer positivement les projets de Sainte-Clotilde ? La municipalité est à la recherche d'un.e citoyen.ne pour compléter son comité consultatif d'urbanisme. Les réunions se déroulent une (1) fois par mois. Remplissez le formulaire sur notre site web.

Séances du conseil

Le Conseil municipal, au cours de la séance ordinaire tenue le 20 novembre 2023, a adopté le calendrier des séances ordinaires pour l'année 2024.

Les prochaines séances ont lieu le 18 mars, 15 avril, 20 mai, 17 juin, 15 juillet, 19 août, 16 septembre, 21 octobre, 18 novembre, 16 décembre.

