



# Le Clotildien

BULLETIN D'INFORMATION  
AVRIL – MAI 2022

Municipalité de Sainte-Clotilde  
2452 chemin de l'Église, Sainte-Clotilde  
Tél : 450-826-3129 – info@ste-clotilde.ca

## INFOS MUNICIPALES

### SAINTE-CLOTILDE – PREMIÈRE MUNICIPALITÉ AU QUÉBEC

La Municipalité de Sainte-Clotilde est la première municipalité au Québec à avoir adhéré au programme **Respect au travail** à l'intention de tous ses employés et membres du Conseil.

Considérant que le **RESPECT** est une valeur fondamentale de la Municipalité, le Conseil a voté, lors de la séance du 4 avril dernier, pour que tous les employés et membres du Conseil suivent la formation **Respect au travail**.

Cette formation est un outil unique et rentable permettant à notre équipe d'acquérir les compétences nécessaires pour prévenir l'intimidation, l'abus, le harcèlement et la discrimination.

**Soyons fières de notre Municipalité!**

### TAXES MUNICIPALES – 2022

La Municipalité souhaite rappeler à ses citoyens que la date d'échéance du **2<sup>e</sup> versement** des taxes municipales est le **lundi 30 mai 2022**.

Mode de paiement disponibles : En argent, par chèque, par la poste ou par le biais de votre institution financière.



## Dans ce numéro

Infos municipales  
Mot du maire  
Sécurité publique  
Urbanisme / Travaux publics  
Loisirs  
Camp de jour  
Bibliothèque  
Méli-Mélo

### SÉANCE DU CONSEIL

Les prochaines séances du conseil municipal se tiendront en présence du public.

#### Prochaine séance :

2 mai 2022 à 19h – Séance ordinaire du conseil

Planter un arbre...  
c'est recréer sa ville!



Distribution de plants dans le cadre du  
Mois de l'arbre et des forêts

**Dimanche 15 mai de 9h à 12h**



## **HONTE ET HONNEUR**

La guerre n'est pas une œuvre bonne et louable, mais comme tout meurtre, elle est une affaire abominable et criminelle. C'est le fruit de la faiblesse des peuples et de leur stupidité. Tant que le caprice de quelques hommes fera loyalement égorger des milliers de nos frères, nous punirons les meurtres et les assassinats particuliers, tandis que l'assassinat de tout un peuple est souvent tenu pour une chose glorieuse. La guerre est un mal qui déshonore le genre humain.

Le peuple d'Ukraine souffre.

Un peuple, c'est les civils, ceux et celles qui ne sont pas dans l'armée ou au front. Ce sont les résistants, les femmes, les femmes enceintes, les juifs, les immigrés, les enfants, les mères et les pères, c'est toute une population qui vit dans les villes, les banlieues, la campagne; les patrons d'entreprises, les handicapés, opposants politiques et même des communistes qui fuient la terreur; ça se voit dans leurs yeux. Ceux-là qui subissent les crimes de guerre, les bombardements, la déportation, la famine, le retrait de la société, les profiteurs de la guerre, l'occupation, le pillage, les viols et les menaces ...

La vie quotidienne des Ukrainiennes et des Ukrainiens est source de souffrances.

Votre drapeau, symbole de courage et de détermination, flottera désormais avec honneur et fierté à Sainte-Clotilde.

**Courage !**

Votre maire

Guy-Julien Mayné



# ALERTES ET NOTIFICATIONS DE MASSE

## SOYEZ JOIGNABLE RAPIDEMENT EN CAS D'ALERTE

Inscrivez-vous dès maintenant pour recevoir les alertes et notifications de la Municipalité de Sainte-Clotilde

Pour répondre au Règlement du ministère de la Sécurité publique portant sur les procédures d'alerte et de mobilisation en cas de sinistre, Sainte-Clotilde s'est doté d'un logiciel d'alertes et de notifications de masse pour vous rejoindre rapidement, massivement et efficacement.

Les alertes et communications sont paramétrables. Ainsi, chaque citoyen choisit les alertes et notifications qu'il souhaite recevoir, selon ses préférences.

Il choisit aussi la façon dont il veut recevoir ses notifications :

- Téléphone
- Mobile
- SMS
- Courriel

**Inscrivez-vous dès maintenant, si ce n'est pas déjà fait, pour être mieux informé.**

Nous comptons sur votre collaboration pour vous inscrire à ce nouveau moyen de communication. Il y a deux (2) façons très simples de le faire :

1. En remplissant le formulaire sur notre site web à l'adresse suivante : [www.ste-clotilde.ca/services-aux-citoyens/securtite-publique](http://www.ste-clotilde.ca/services-aux-citoyens/securtite-publique) et en appuyant sur le bouton **Inscription**
2. En communiquant directement avec la Municipalité de Sainte-Clotilde au 450-826-3129.

## PRÉVENTION INCENDIE

### Saviez-vous que?

Le Service de Prévention incendie de la MRC des Jardins-de-Napierville dessert cinq municipalités du territoire soit : Sainte-Clotilde, Saint-Patrice-de-Sherrington, Village de Hemmingford, Canton de Hemmingford et Saint-Bernard-de-Lacolle.

Notre préventionniste, monsieur Yan Cuillerier sera présent dans ces municipalités afin de s'assurer de l'application de la réglementation en matière de sécurité incendie, de la sensibilisation auprès de la population et pour procéder aux enquêtes suite à un incendie pour en déterminer la cause.





# DEMANDE DE PERMIS



## DEMANDE DE PERMIS

N'oubliez pas de faire votre demande de permis AVANT de débuter vos travaux!

Les permis et certificats sont un moyen, pour les municipalités, de s'assurer du respect des normes applicables AVANT que débutent les travaux. Lorsqu'un permis ou un certificat vous est accordé, c'est qu'un inspecteur est arrivé à la conclusion que l'intervention projetée était conforme aux règlements d'urbanisme municipaux. **C'est la raison pour laquelle une demande de permis doit être accompagnée des documents nécessaires à cette analyse et qu'un délai de traitement est à prévoir. (Délai traitement jusqu'à 30 jours)** Celui-ci pourrait contenir de légers ajustements afin que le projet soit conforme. Ainsi, les travaux ne peuvent commencer avant que le permis soit délivré, payé et récupéré.

L'émission d'un permis est une autorisation de construire ou de faire ce qui est demandé et cette demande doit être écrite, détaillée, signée et payée. C'est une procédure légale qui peut d'avérer complexe pour certains. En cas de doute, il nous fera un plaisir de vous accompagner.

## STATIONNEMENT DE NUIT ET ABRIS D'AUTO

À partir du 15 avril 2022, il vous sera permis de vous stationner de nuit dans les rues de la Municipalité. Soyez également avisé que selon la réglementation municipale, les abris d'auto temporaires doivent être démontés et retirés de l'aire de stationnement avant le 15 avril.



### L'AFFAIRE EST DANS LE SAC!



### PARCE QUE...

Vous êtes responsable de votre animal

Personne n'aime marcher dans le cadeau de votre chien!



Chers parents et joueurs,

Voici les détails pour la ligue de Dek Hockey de la Frontière.

Les inscriptions ont commencé le 27 mars 2022 et se terminent le 9 mai 2022.

Il y aura trois divisions principales qui seront divisées comme suit :

### **Mini Dek – 3 à 4 ans (doit avoir 3 ans le 1er mai)**

Ligue locale. Séances de 30-45 minutes, chaque séance sera divisée entre des éducatifs de dek hockey et une petite joute amicale.

- Jour et heure : Jeudi à 18h
- Début : 9 juin 2022 (9 semaines )
- Nb de séances : 9
- Prix : 40\$
- Inscription : individuel

### **Dek Junior – 5 à 15 ans (1er mai date de délimitation)**

Le dek junior comprend 4 catégories d'âges :

- 5 à 7 ans
- 8 à 10 ans
- 11 à 12 ans
- 13 à 15 ans

Ligue intermunicipale. Les équipes se promèneront entre St-Chrysostôme, Ste-Clotilde, Hemmingford et Napierville.

- Jour : Mercredi
- Début : 8 juin 2022 (9 semaines)
- Nb de Joutes : 6
- Nb de pratiques : 3
- Séries : 2 demis et une finale
- Prix : 80\$ (chandails et passeport NBPHA inclus)
- Inscription : Individuel

### **Horaire :**

<b>17h30</b>	5 à 7 ans	<b>19h15</b>	11 à 12 ans
<b>18h15</b>	8 à 10 ans	<b>20h15</b>	13 à 15 ans

# CAMP DE JOUR



## INSCRIPTION - CAMP DE JOUR 2022

Les inscriptions pour le camp de jour 2022 sont en cours pour les résidents de Sainte-Clotilde. Considérant le nombre de places limité, les inscriptions seront en fonction du principe "Premier arrivé, premier servi". Pour qu'une inscription soit officielle, nous devons avoir reçu les documents suivants ainsi que le paiement complet :

- Fiche d'inscription
- Fiche de demande d'accompagnement (si nécessaire)
- Fiche santé
- Paiements
- Preuve de résidence

Les inscriptions pour les résidents débuteront du 5 avril au 5 mai inclusivement. Si les places disponibles au camp de jour ne sont pas toutes comblées, une période d'inscription pour les non-résidents débutera du 9 mai au 20 mai 2022.

## HORAIRE

7h30 à 17h30 du 27 juin au 19 août 2022

Vous pouvez récupérer les documents pour l'inscription sur le site web de la Municipalité à l'adresse suivante [www.ste-clotilde.ca](http://www.ste-clotilde.ca) sous l'onglet **Loisirs et culture - Camp de jour**. Vous pouvez aussi passer au bureau municipal afin d'obtenir les formulaires d'inscription.

## Heure d'ouverture de l'hôtel de ville

Lundi au jeudi de 8h à 16h30

Vendredi 8h à midi

## CAMP DE JOUR 2022 - TARIFS

### Résidents

- À la semaine : 75\$/semaine
- Forfait 8 semaines : 540\$

### Résidents

- À la semaine : 95\$/semaine
- Forfait 8 semaines : 684\$

## SORTIES



### Camping Lac des Pins

**6 juillet**

Résidents : 15\$

Non-Résident : 20\$



**Parc Safari**

**20 juillet**

Résidents : 25\$

Non-Résident : 30\$



**Funtropolis**

**10 août**

Résidents : 30\$

Non-Résident : 35\$

# Rallye littéraire ROMANS QUÉBÉCOIS



1<sup>er</sup> au 23 avril 2022

Rendez-vous à votre bibliothèque et remplissez le **jeu-questionnaire** sur la littérature québécoise. Répondez correctement aux questions et courez la chance de gagner l'un des prix suivants :



Montre Fitbit



Apple iPad Air



Collections de romans



Liseuse Kobo Forma

Pour les détails du concours :

> [reseaubibliomonteregie.qc.ca](http://reseaubibliomonteregie.qc.ca)

Coordonnées  
de la biblio :

# MÉLI-MÉLO



## VENTE-DÉBARRAS

Les ventes de garage sont **autorisées** sans besoins de permis du samedi au lundi lors des fins de semaine de la **Journée des Patriotes (les 21, 22 et 23 mai 2022)**, ainsi que celle de la **fête du Travail (3, 4 et 5 septembre 2022) de 8h à 20h**. Préparez votre ménage de grenier !

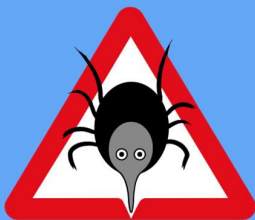
**Vente-débarras** : vente non commerciale, tenue par un particulier pour une période limitée, sur un terrain occupé par un usage résidentiel.

## LES TIQUES SONT DE RETOUR!

Bien que les tiques soient présentes toute l'année, c'est entre mars et novembre qu'elles sont plus actives. Elles se trouvent surtout dans les milieux forestiers, les zones boisées et humides et dans les prairies, dans les herbes hautes ou sur les plantes basses.

Vous pouvez visiter notre site web pour avoir plus amples informations à ce sujet.

[www.ste-clotilde.ca/services municipaux / Environnement](http://www.ste-clotilde.ca/services_municipaux/Environnement)



## TON EMPLOI D'ÉTÉ SE TROUVE DÈS MAINTENANT!

Savais-tu que le Carrefour jeunesse-emploi Huntingdon – point de service St-Rémi a pour mission de soutenir et d'outiller les jeunes adultes dans leur démarche de recherche d'emploi ?

- Techniques de recherche d'emploi
- Rédaction de CV et lettre de présentation « tendance »
- Préparation à une entrevue d'embauche gagnante
- Identification et approche de potentiels employeurs

Nos services sont offerts gratuitement pour les jeunes de 16 à 35 ans résidents dans la MRC des Jardins-de-Napierville ainsi qu'à Ste-Martine et Saint-Urbain-Premier. Bien que situés à Saint-Rémi, nous pouvons nous déplacer au besoin dans les municipalités de notre MRC.

Contacte-nous dès maintenant au Carrefour jeunesse-emploi du lundi au vendredi !

Nos conseillers sont disponibles pour t'aider dans tes démarches.

450 454-5814 | [info-stremi@cjehuntingdon.org](mailto:info-stremi@cjehuntingdon.org) | Facebook et Messenger

